



Brice MERMIN

Géomètre-expert

Bureau de LISIEUX (14100)

6 Quai des Remparts

Tel : 02 31 62 07 99

Mail : contact.lisieux@abac-geo.fr

Réf : 20.174

Topo du
Avril 2020

Dressé en
Janvier 2025

LISIEUX - DIVES SUR MER - PONT L'ÈVEQUE

Site : www.abac-geo.fr

Département du Calvados

COMMUNE D'AUBERVILLE

Lotissement d'Habitations " LA COUR GEOFFRAY " - Section AB n°20p-22-205

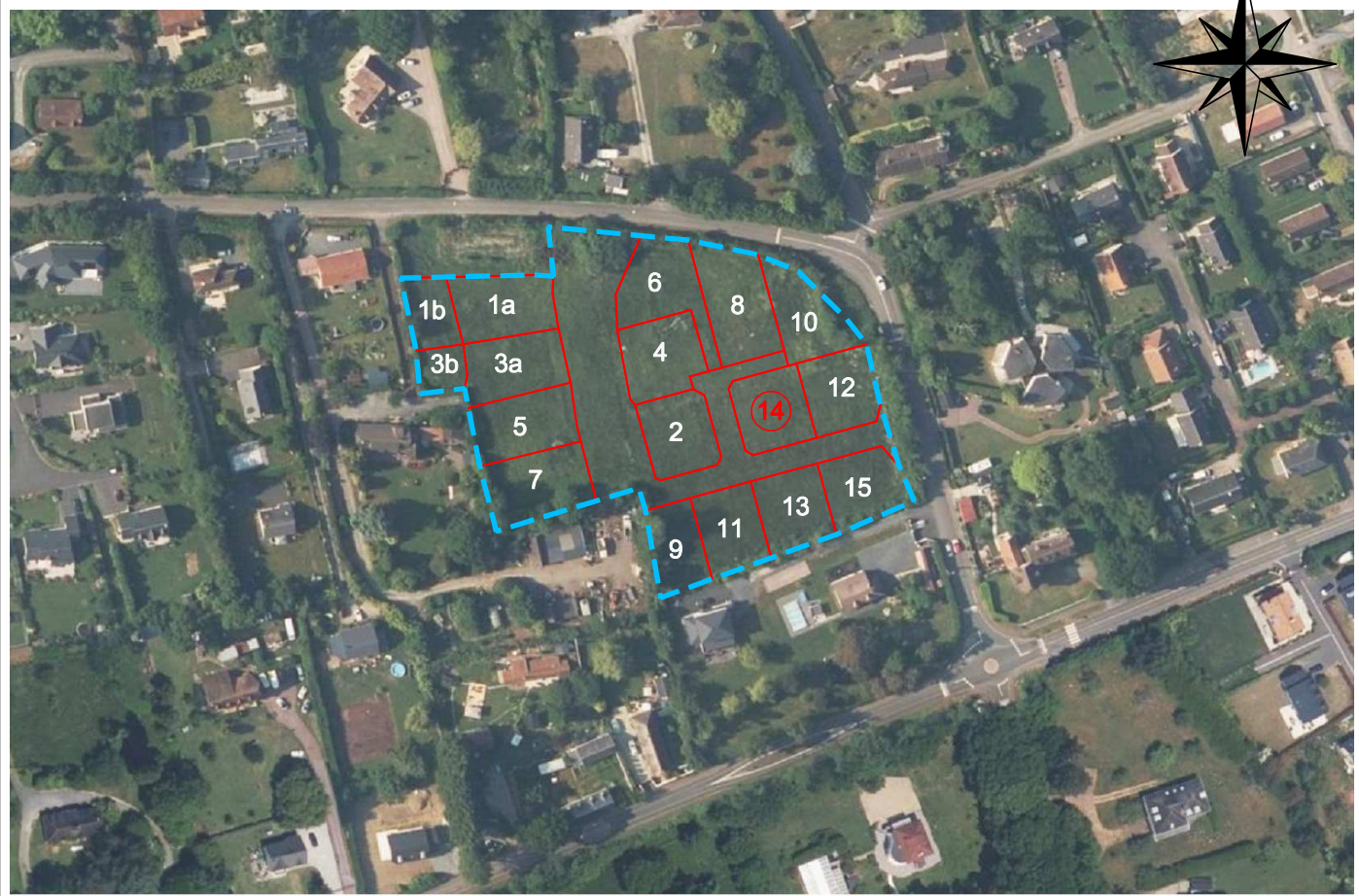
P.A N°014 024 24 D0001 en date du ****



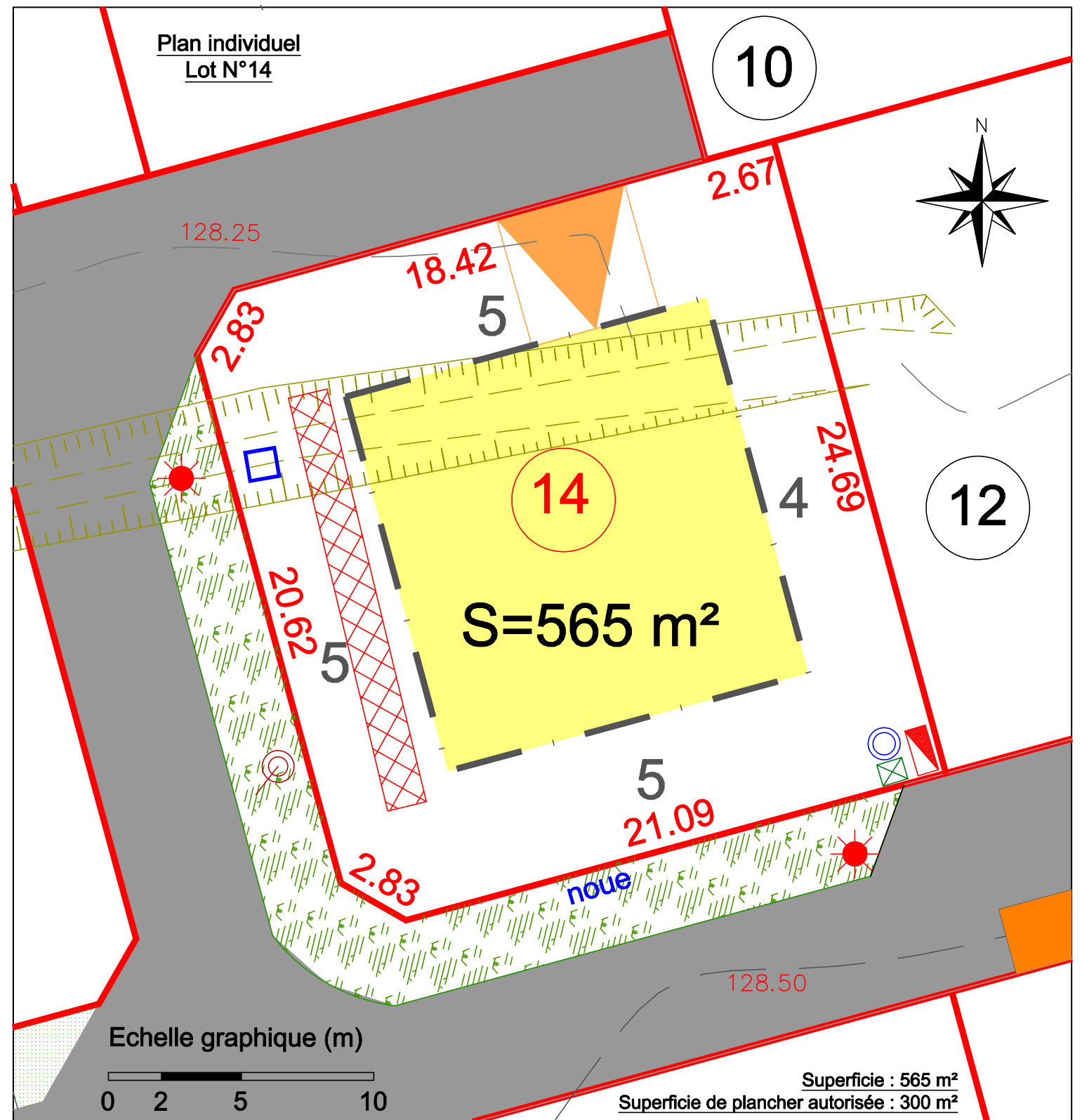
LOT 14

PLAN DE COMMERCIALISATION

Echelle
1/200
(A3)

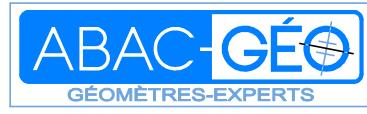


situation (figuratif)



- entrée 5*5 mini imposée
- Coffret BT
- Citerneau AEP
- Regard telecom
- Regard de branchement EP
- Regard de branchement EU
- Parking: Enrobés Nivellement rattaché en N.G.F (avant travaux VRD) (système I.G.N 69)
- Espace vert
- zone constructible cote de retrait
- Luminaire
- Noue
- Chaussée: Enrobés
- tranchées d'infiltration/rétention de 16 m3

Les dimensions, limites et superficies exactes du plan parcellaire PA 4.2 seront rendues définitives, après bornage réalisé par les auteurs du projet



LISIEUX - DIVES SUR MER - PONT L'ÈVEQUE

Site : www.abac-geo.fr



Topo du
Avril 2020

Dressé en
Janvier 2025

Echelle 1/200 (A4)

Réf : 20.174