

Département du Calvados

COMMUNE D'AUBERVILLE

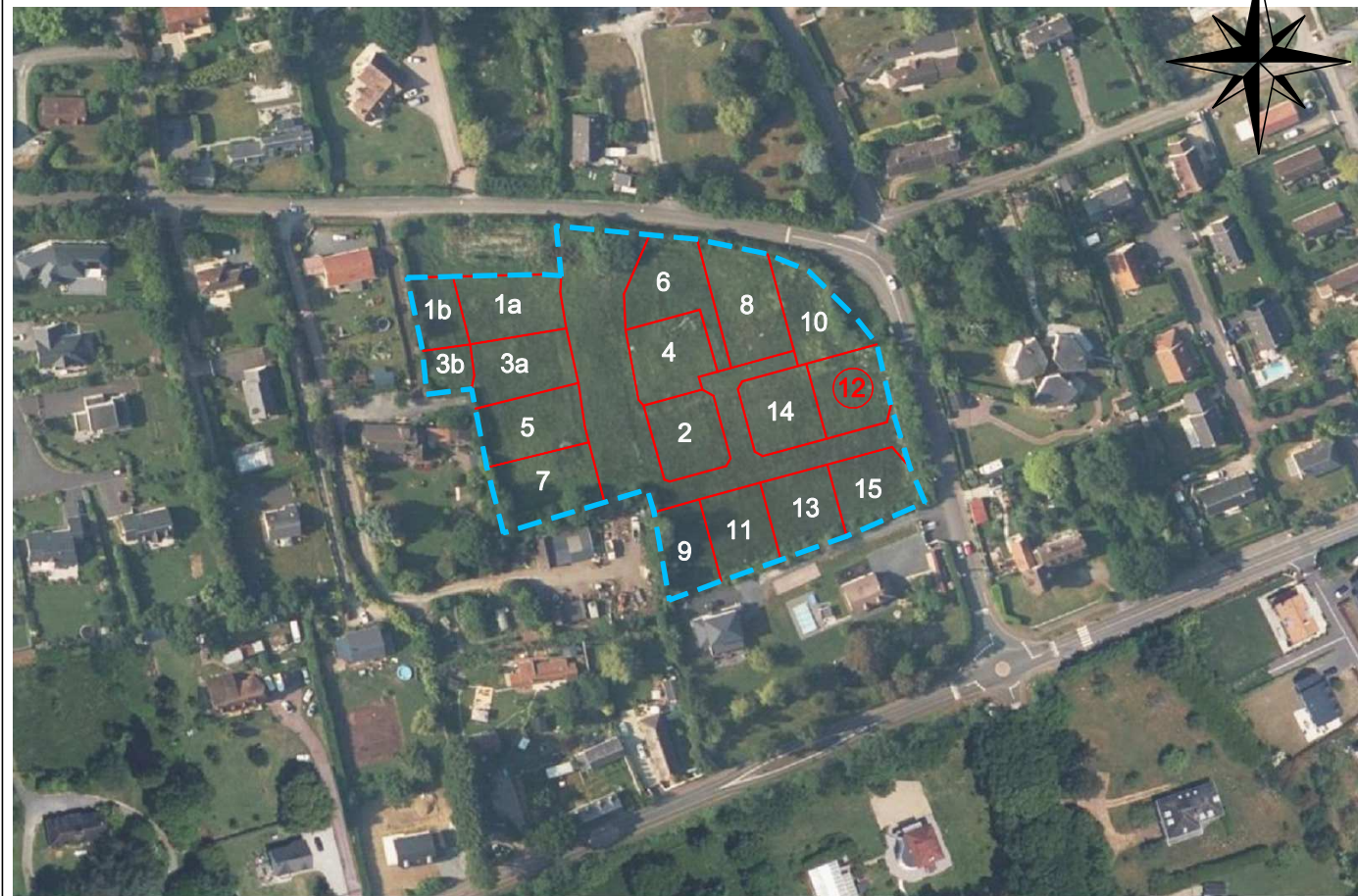
Lotissement d'Habitations " LA COUR GEOFFRAY " - Section AB n°20p-22-205

P.A N°014 024 24 D0001 en date du ****

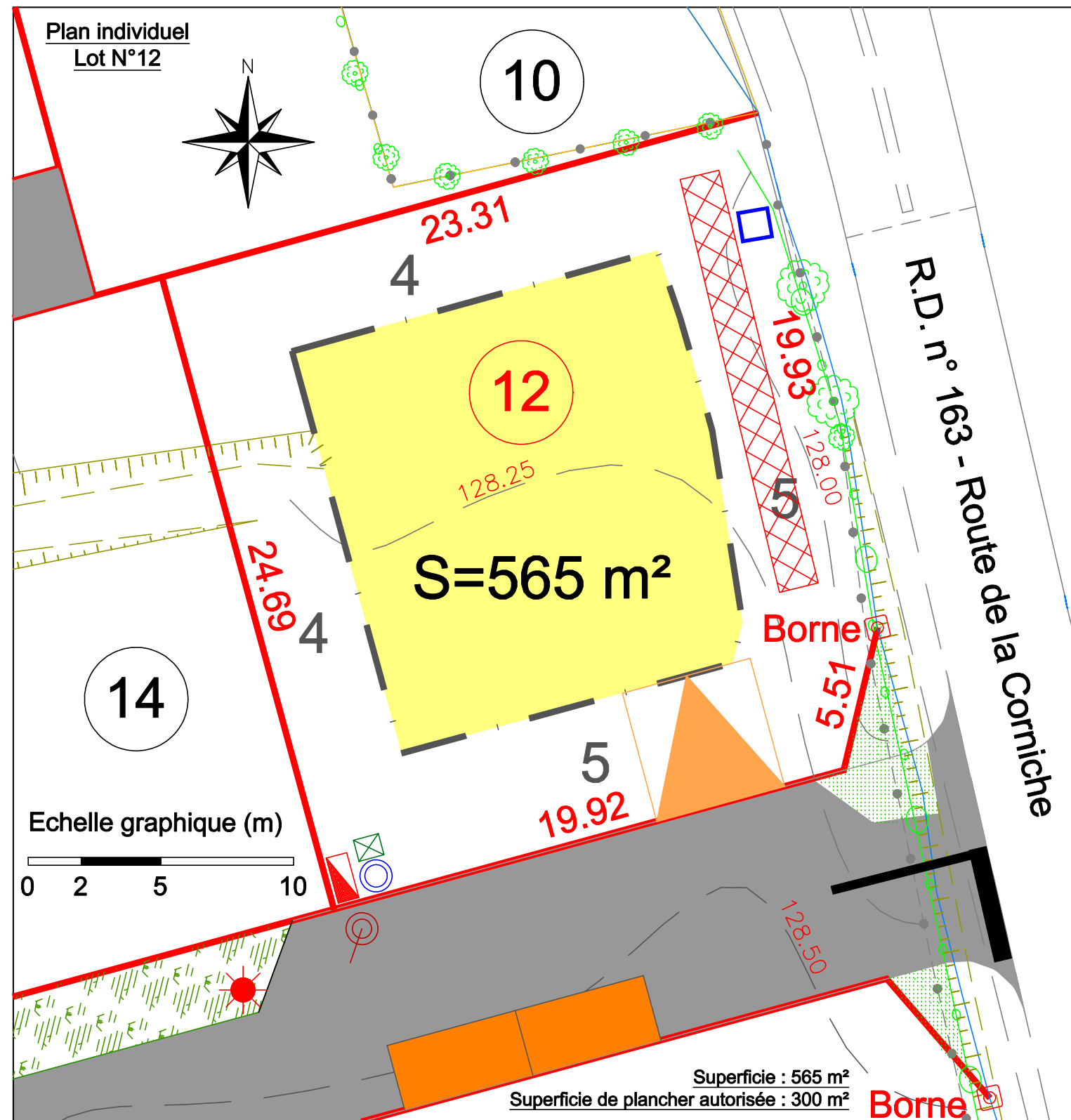


LOT 12
PLAN DE COMMERCIALISATION

Echelle
1/200
(A3)



situation (figuratif)



- entrée 5*5 mini imposée
- Coffret BT
- Citerneau AEP
- Regard telecom
- Regard de branchement EP
- Regard de branchement EU
- Parking: Enrobés Nivellement rattaché en N.G.F (avant travaux VRD) (système I.G.N 69)
- Espace vert
- zone constructible cote de retrait
- Luminaire
- tranchées d'infiltration/rétention de 16 m³
- Noue
- Chaussée: Enrobés

Les dimensions, limites et superficies exactes du plan parcellaire PA 4.2 seront rendues définitives, après bornage réalisé par les auteurs du projet

