



Brice MERMIN

Géomètre-expert

Bureau de LISIEUX (14100)

6 Quai des Remparts

Tel : 02 31 62 07 99

Mail : contact.lisieux@abac-geo.fr

Réf : 22.548

Topo du
24.01.2023

Dressé en
Juin 2024

LISIEUX - DIVES SUR MER - PONT L'ÉVÊQUE

Site : www.abac-geo.fr

Département du Calvados

COMMUNE SAINT HYMER

Lotissement d'Habitations " L'impasse des Perelles " - Section C n°118p

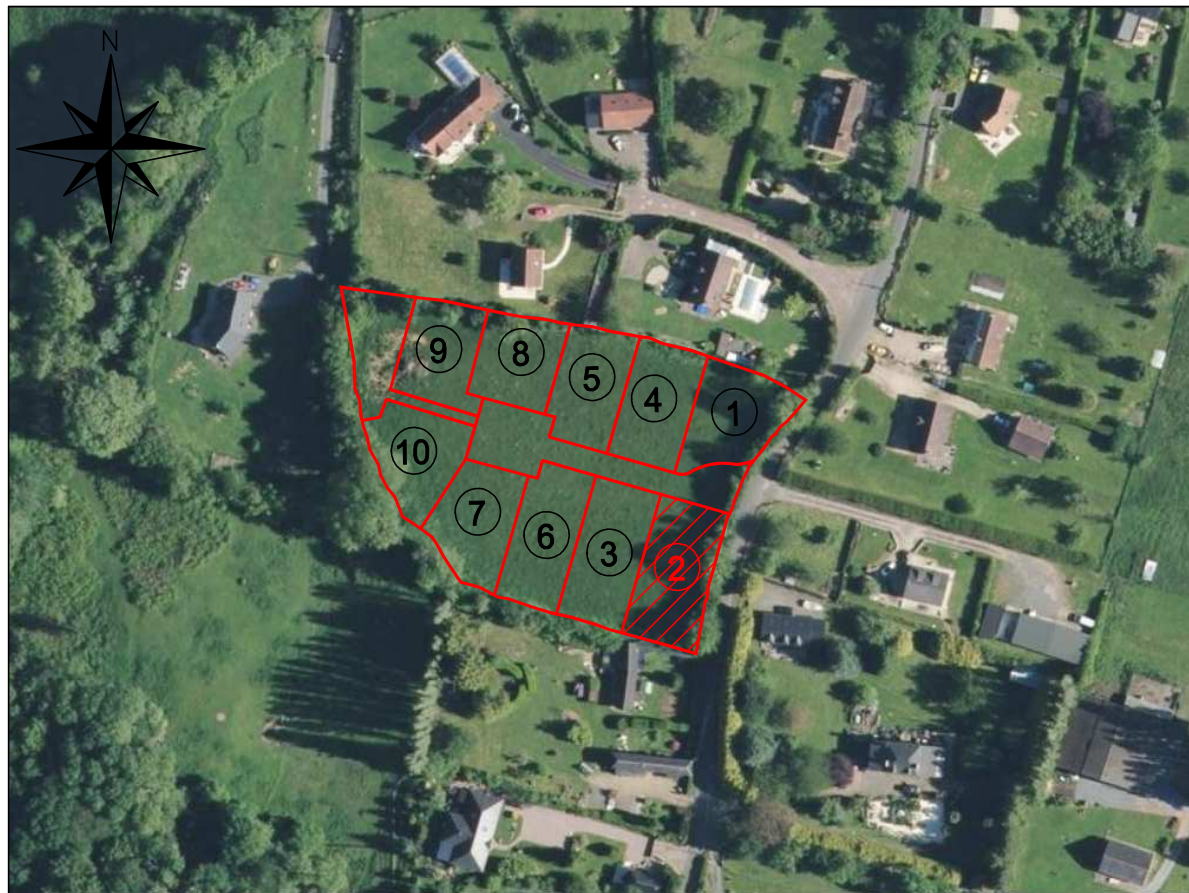
P.A N°014 593 24 D0001 en date du ****



LOT 2

PLAN DE COMMERCIALISATION

Echelle
1/200
(A3)



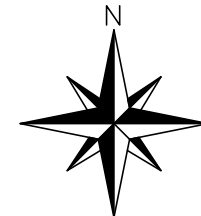
situation (figuratif)

Plan individuel

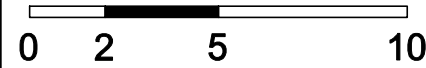
Lot N°2

Superficie : 755 m²

Superficie de plancher autorisée : 300 m²



Echelle graphique (m)



109.48

LOT3

LOT2

S = 755 m²

110.00

110.08

110.02

109.60

Bâtiment

Z=110.68

Entrée
existante

Nivellement rattaché en N.G.F (avant travaux VRD)
(système I.G.N 69)

zone constructible (voir PA 10)
cote de retrait

Rembt ou coffret CIBE Enédis

sens de faitage de la construction

Boîte de branchement + GC Fibre

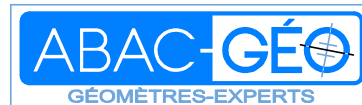
accès privatif aux lots (voir PA 10)

Regard de compteur AEP Ø25

Boîte de branchement eaux pluviales

Espace vert

Les dimensions, limites et
superficies exactes du
plan parcellaire PA 4.2
seront rendues définitives,
après bornage réalisé par
les auteurs du projet



LISIEUX - DIVES SUR MER - PONT L'ÉVÊQUE

Site : www.abac-geo.fr



Topo du
24.01.2023

Dressé en
Juin 2024

Echelle 1/200 (A4)

Réf : 22.548