

# Lotissement "Le Pont d'Oully"

Permis d'aménager n° 014 487 19 00001 accordé le 24 Juillet 2019  
et Permis d'aménager modificatif 1 n° 014 487 19 00001 M01 accordé le 14 Mai 2020



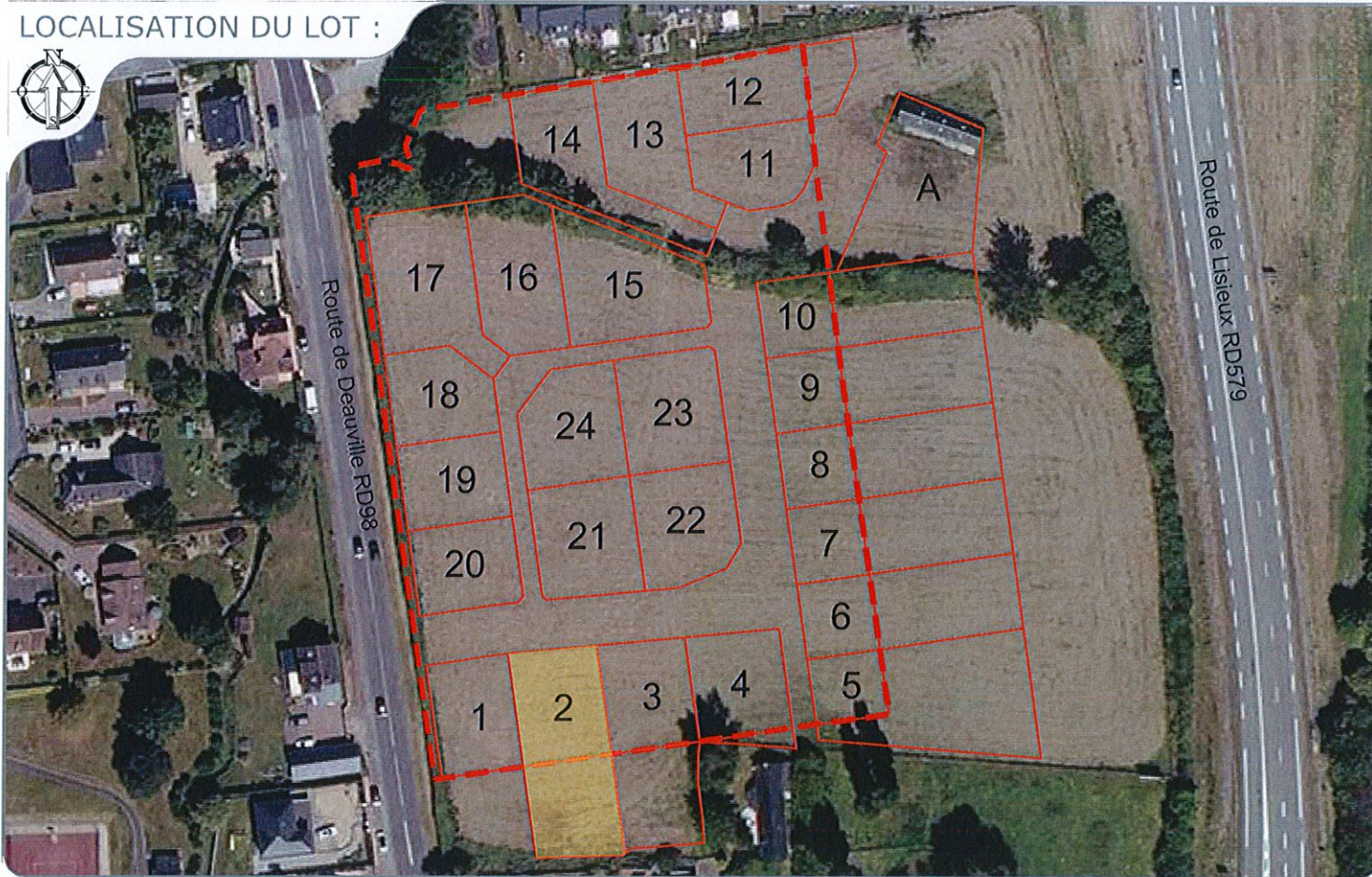
**LOT n°**  
**2**

Superficie totale : 821 m<sup>2</sup>

Cadastre : AB n°408 et 405

## PLAN DE VENTE

LOCALISATION DU LOT :



DESCRIPTIF DU LOT - Article L 115-4 du Code de l'Urbanisme

AB 408 : 4a 40ca  
AB 405 : 3a 81ca

Je soussigné Guillaume DOLIGEZ, Géomètre Expert, cogérant de la Selarl AménaGéo, domiciliée 9 Place du Bras d'Or 14130 Pont l'Evêque, atteste avoir procédé au bornage du lot mentionné sur ce document selon les distances y figurant et avoir déterminé la superficie réelle telle qu'elle est également précisée.

Etabli à Pont l'Evêque, le 24 Juillet 2020

Guillaume DOLIGEZ

Géomètre Expert

Dossier n° : 1719-17

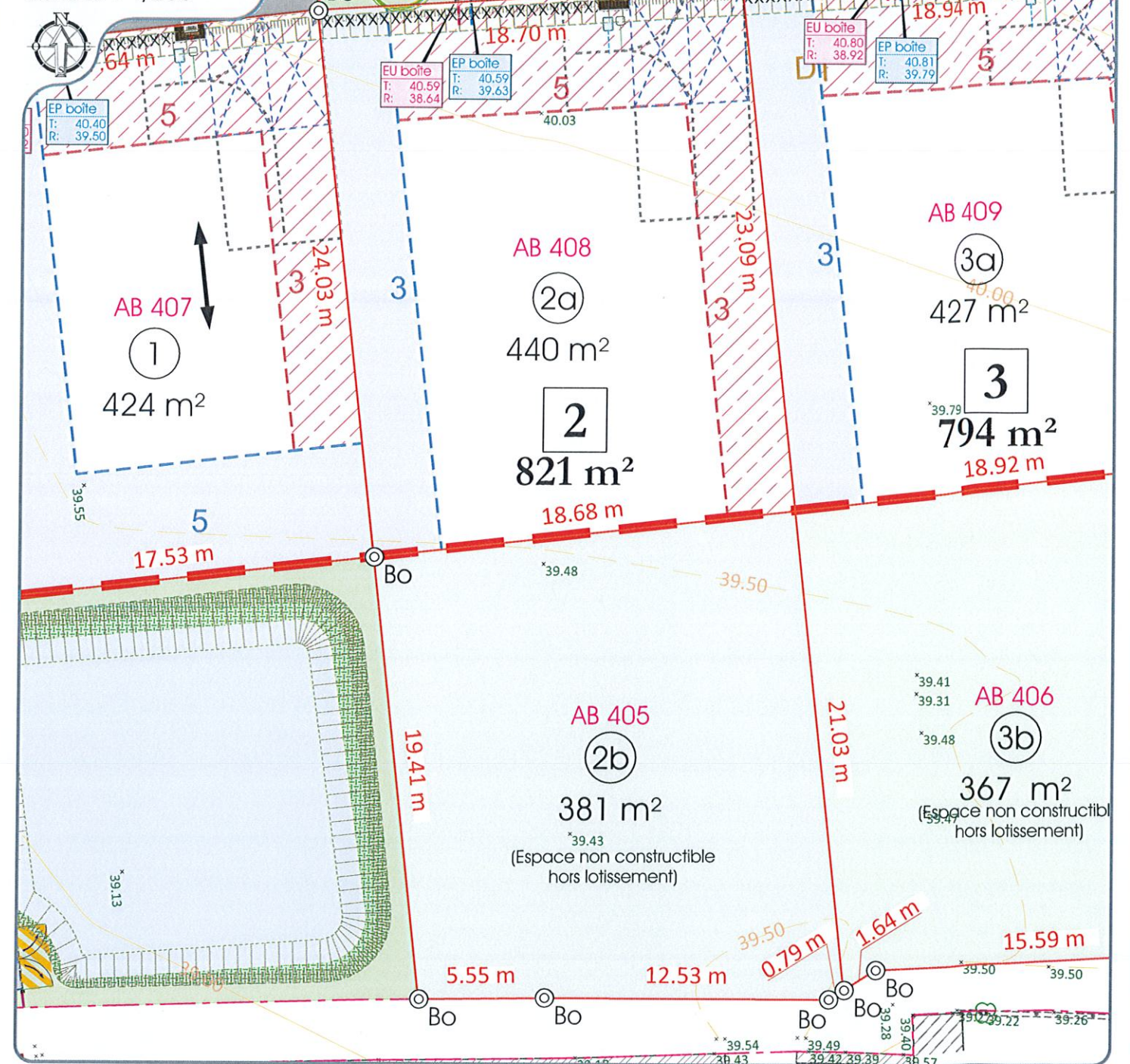
**CAEN**  
Bureau principal  
9, Place du Bras d'Or  
14 130 Pont-L'Evêque  
Tél : 02.31.65.02.20 - Fax : 02.31.65.02.40 - contact@amenageo.fr

**FALAISE**  
Bureau secondaire  
44, rue Georges Bonneau  
14 700 Falaise  
Responsable : Guillaume Doligez



Modifications	Date	Etabli par
A	Création	11.04.2019 JoH
B	Modification	20.02.2020 JoH
C	Modification	09.07.2020 JoH
D	Modification	24.07.2020 JoH

Echelle : 1/250<sup>ème</sup>



LEGENDE PARCELLAIRE ET SERVITUDE

- Application cadastrale
- Périmètre des lots
- Zone non aedificandi et cote de recul
- Construction en limite, sinon en recul et cote de recul
- Zone humide
- Servitude de passage de réseaux enterrés
- Talus de récupération du terrain naturel après réalisation de la voirie. Pente de l'ordre de 2H/1V (50%)
- Accès véhicule interdit
- Emplacement indicatif ou imposé des places de stationnement non closes (sauf accord du lotisseur)
- Gabarit de retournement de véhicule léger, en zone constructible, possibilité de garage ou de Carport
- Orientation du faitage principal
- Cote parcellaire (en mètres)

LEGENDE VOIRIE-ESPACES COMMUNS

- Bo Repère parcellaire matérialisé (borne, piquet fer, spit, marque peinture...)
- Altitude et pente de projet voirie (en mètres)
- Cote terrain naturel avant aménagement du lotisseur (en mètres)
- Pour des raisons techniques, le tracé et la nature des revêtements, des bordures et l'emplacement des lampadaires pourront varier.
- Enrobé noir (chaussée, stationnement)
- Enrobé noir (trotoirs, accès)
- Marquage résine pépite
- Espaces verts

LEGENDE BRANCHEMENTS

- Haie bocagère existante nettoyée et valorisée
- Entourage bois encadrant les coffrets à charge de l'aménageur
- Portillon à charge de l'acquéreur (cf PA10)
- Arbres à planter
- Candélabres
- Poteau d'Aspiration
- La localisation des branchements et des réseaux est indicative, leur situation est à vérifier après exécution des travaux.
- Boite de branchement à passage direct
- Boite de branchement Eaux Usées
- Coffrets électriques
- Citerneau eau potable
- Regard télécom

NOTA : - La localisation des branchements et des réseaux est indicative, leur situation est à vérifier après exécution des travaux, le lotisseur se réserve le droit de modifier ces emplacements pour toute raison d'ordre technique.  
- Les cotes projet voirie sont indicatives, les niveaux seront à vérifier après exécution des travaux de finition.  
- Les surfaces et les cotes ne seront définitives qu'après le bornage des lots et l'établissement du D.M.P.C.  
- Il est précisé que le niveau du terrain naturel peut faire l'objet de modification en cours de travaux par suite de décapage ou de remblaiement.  
- Les chiffres et nombres indiqués dans la légende sont donnés à titre d'exemple.  
- Nivellement rattaché au système NGF/IGN 69.  
- Levé topographique en Octobre 2017