



GEOMETRES-EXPERTS

Brice MERMIN et Emmanuel STOREZ

LISIEUX - DIVES SUR MER - DOZULE

PONT LÈVEQUE

Site : [www.abac-geo.fr](http://www.abac-geo.fr)

Emmanuel STOREZ

Géomètre-expert D.P.L.G. - n° OGE : 04131

Bureau de DIVES SUR MER (14160)

14 rue des Entreprises

Tel : 02 31 24 35 15

Mail : [contact dives@abac-geo.fr](mailto:contact dives@abac-geo.fr)

Réf : 16228

Dressé le  
11.06.2018

Borné le  
18.04.2018

Département du Calvados

**COMMUNE DE VAUVILLE**

Adresse : Route départementale n°27

Cadastre : section A n°424

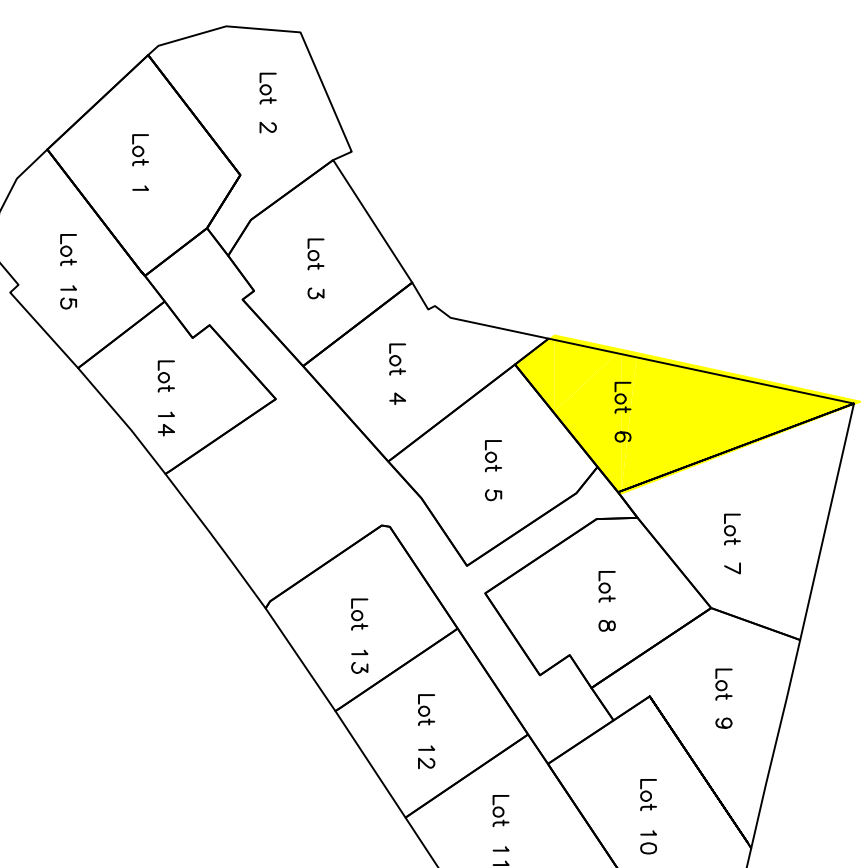
Lot n° 6 : S = 578 m<sup>2</sup>

Lotissement "La Cour Vauville"

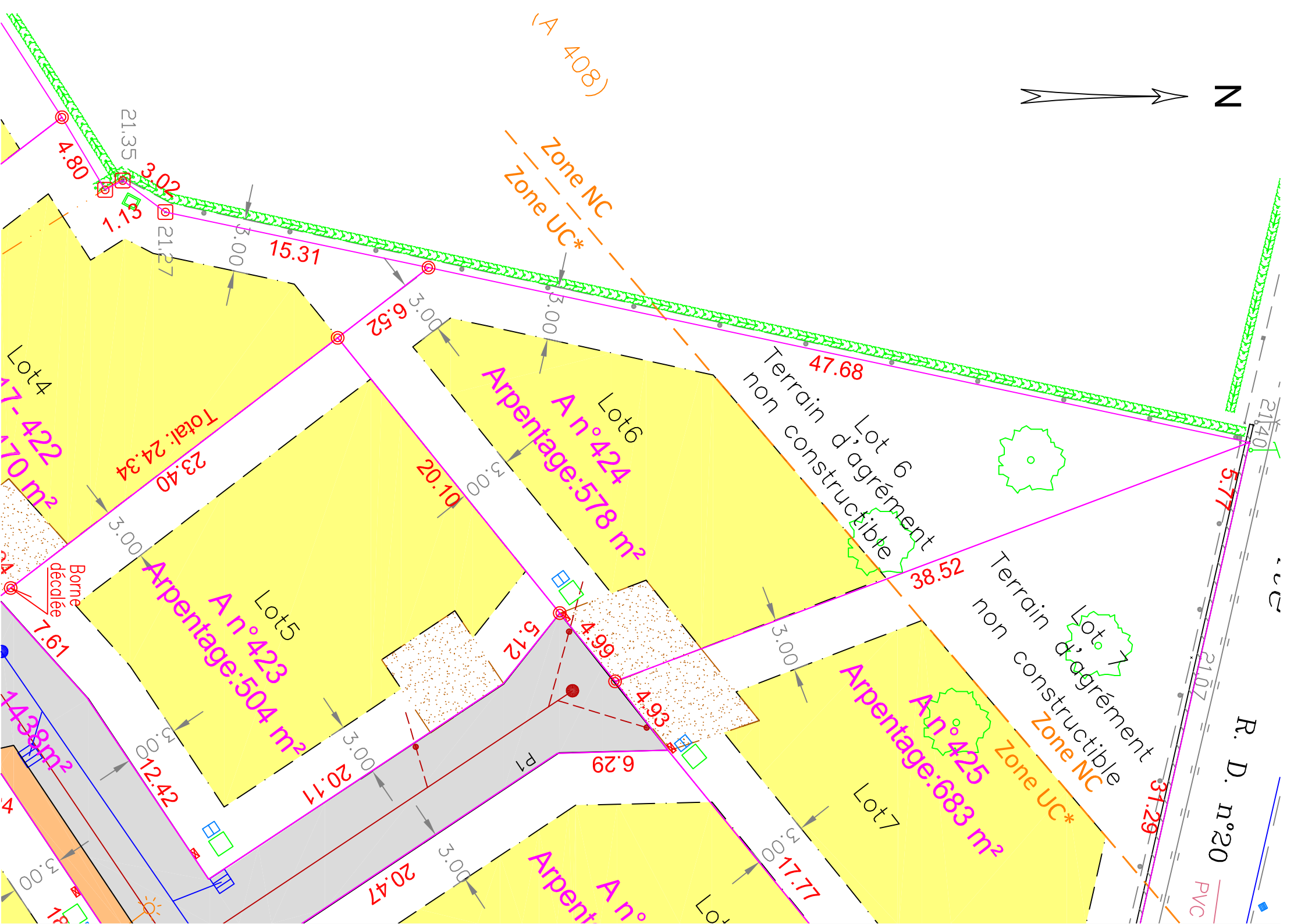
**PLAN DE BORNAGE**

Echelle  
1/250  
(format A3)

Coordonnées X, Y rattachées au RGF 93 - CC49 et Z rattachées par GPS au NGF



PLAN DE SITUATION



### Légende Voirie – Espaces communs

- Voirie en enrobé
- Trottoir en enrobé rouge
- Espaces verts

### Légende Parcellaire – Espaces privatifs

- Entrée privée
- Zone constructible
- Lot 1 Numéro de lot
- 500 m² Superficie du lot
- 25.23 Cotation du lot
- 3.00 Cotation Zone Constructible

### Légende Réseaux – Topographie

- Limite de propriété
- Voirie avec bordure
- Voirie sans bordure
- Clôture légère
- Mur ou Muret
- Haie de Thuyas

- Bornes plantées le 30 mai 2017.
- Bornes plantées le 18 avril 2018.

#### EDF

- Poteau BT
- Coffret individuel
- REMBT

#### TELECOM

- Poteau PTT
- Boîte de branchement individuel
- Téléphone + Fibre optique
- Chambre de tirage (exemple L1T)

#### EAU POTABLE

- Bouche à clé – Vanne
- Compteur individuel

#### ASSAINISSEMENT EAUX USEES

- Regard de visite existant
- Regard de visite créé
- Boîte de branchement individuel
- Conduite principale créée
- Canalisation de branchement créée

#### ASSAINISSEMENT EAUX PLUVIALES

- Puisard existant
- Grille avaloir existante
- Boîte de branchement existante
- Grille avaloir créée
- Regard de visite créé
- Conduite principale créée